



CAMPING MUNICIPAL LE MERGNÉCOIS - MERLE-LEIGNEC - LOIRE FOREZ

CAMPING LE MERGNÉCOIS

Camping calme et arboré au bord du plan d'eau de Leignecq. Idéal pour la pêche et pour la randonnée à la découverte de la nature.

<https://camping-lemergnecois.fr>



Nicole Boyer








04 77 34 29 38

Camping Le Mergnécois : 1000 route du plan d'eau, Leigneçq 42380 Merle-Leigneçq





Camping Le Mergnécois

-  Prestige
-  Le Bezan
-  Mobil-home LE LAC
-  Mobil-home LES SAPINS
-  Emplacements Camping Car
-  Emplacements toile de tente
-  Emplacements Caravane



Camping calme et arboré au bord du plan d'eau de Leignecq. Idéal pour la pêche et pour la randonnée à la découverte de la nature. Location de Mobil homes, Habitation légère de loisirs, logement insolite. Accueil camping-car possible (espace vidange).



Infos sur l'établissement



Communs

Accès PMR des emplacements et des sanitaires

42 emplacements dont 15 emplacements pour toile de tente, caravane ou camping car



Activités

randonnées, découverte du patrimoine, pêche...



Réseaux

Accès Internet

Wifi à l'accueil et par borne wifi dans une grosse partie du camping



Stationnement

Parking

Parking à proximité



Services

quelques produits d'épicerie pour dépanner ou un repas simple improvisé sont à la vente à l'accueil (boissons, chips, salades, plats préparés en conserve...) prêt de matelas à langer, de chaise haute



Extérieurs

Terrain de pétanque

Etang de pêche

Plan d'eau

aire de jeux pour enfants

tour du plan d'eau







Prestige



Maison



6

personnes



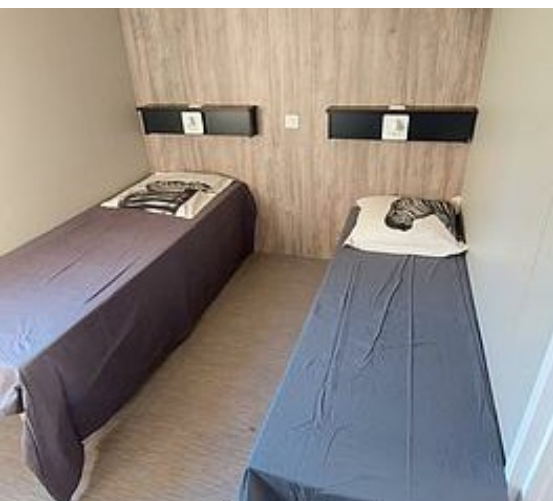
2

chambres



35

m2



Chambres

Chambre(s): 2

Lit(s): 4

dont Suite: 1

dont lit(s) 1 pers.: 2

dont lit(s) 2 pers.: 2

suite parentale avec lit double avec vue terrasse une chambre 2 lits simples un canapé convertible

Salle de bains / Salle d'eau

Salle de bains avec douche

Sèche serviettes

Salle(s) d'eau (avec douche): 2

2 salles de douche

1 dans la suite parentale

1 dans la chambre avec 2 lits simples

WC

WC: 1

WC privés

Cuisine

Cuisine

Combiné congélation

Lave vaisselle

Autres pièces

Terrasse

Media

Télévision

Wifi

Autres équipements

Lave linge collectif

lave linge collectif

4€ le jeton

wifi à l'extérieur dans une grande partie du camping

Chauffage / AC

Chauffage

Climatisation

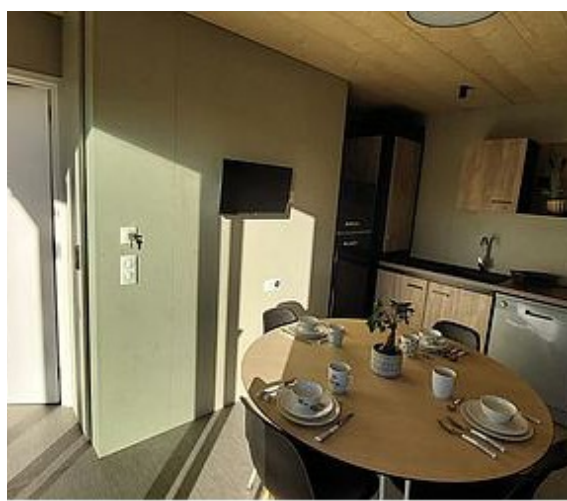
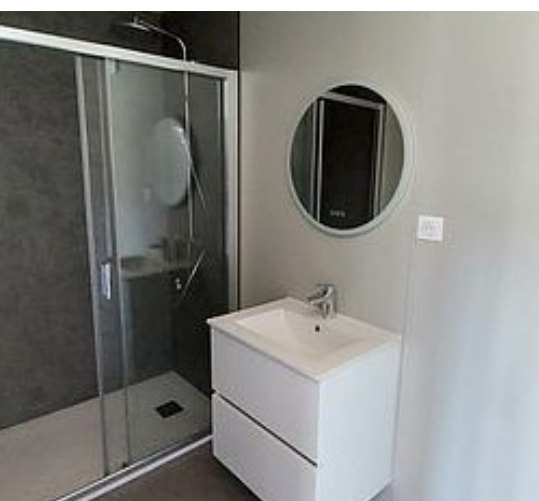
Exterieur

Barbecue

Salon de jardin

Divers

location 2 nuits minimum



Le Bezan



Mobil-home



2
personnes
(Maxi: 6 pers.)



2
chambres



0
m2



Chambres

Chambre(s): 2
Lit(s): 5
dont lit(s) 1 pers.: 4
dont lit(s) 2 pers.: 1
1 lit double 2 lits simples 1 lit simple rabattable (enfant jusqu'à 10 - 12ans) une
banquette 1 personne

Salle de bains / Salle d'eau

- Salle de bains avec douche
- Salle(s) d'eau (avec douche): 1

WC

- WC: 1
- WC privés

Cuisine

- Cuisine
- Combiné congélation
- Four à micro ondes

Autres pièces

- Terrasse

Media

- Télévision
- Wifi

Autres équipements

- Lave linge collectif

Chauffage / AC

- Chauffage

Exterieur

- Salon de jardin

Divers





Mobil-home LE LAC



Bungalow



4

personnes



2

chambres



0

m2

Mobil Home 4 places 1 chambre 1 lit 2 p 1 chambre 2 lits 1p séjour cuisine micro onde plaque gaz mini four frigo télévision salon jardin grande terrasse calme vue lac

Chambres

Chambre(s): 2

Lit(s): 0

dont lit(s) 1 pers.: 0

dont lit(s) 2 pers.: 0

*Salle de bains / Salle
d'eau*

WC

Cuisine

Autres pièces

Media

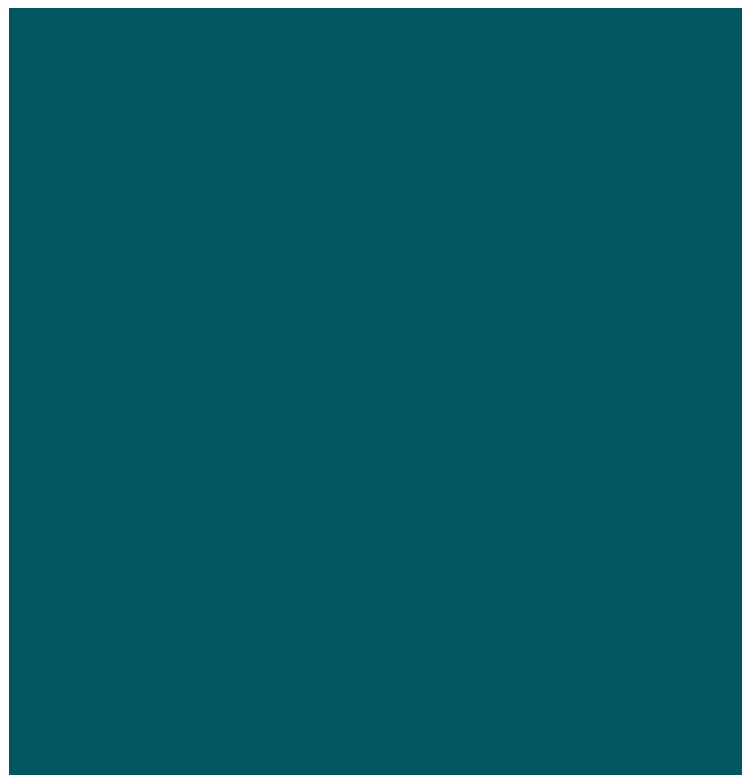
Autres équipements

Chauffage / AC

Exterieur

Divers







Mobil-home LES SAPINS

Bungalow

4

personnes

2

chambres

0

m²

Mobile home 4 places 1 bedroom 1 double bed 1 bedroom 2 single beds living room kitchen microwave gas hob mini oven fridge television living room garden large quiet terrace with lake view

Chambres

Chambre(s): 2

Lit(s): 0

dont lit(s) 1 pers.: 0

dont lit(s) 2 pers.: 0

*Salle de bains / Salle
d'eau*

WC

Cuisine

Autres pièces

Media

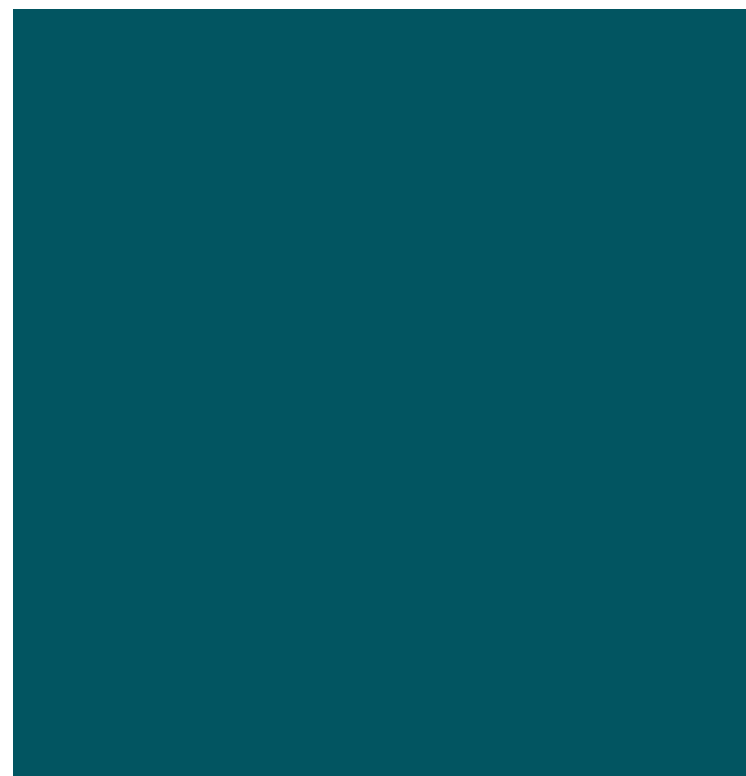
Autres équipements

Chauffage / AC

Exterieur

Divers







Emplacements Camping Car



Emplacement



80
m²

Un coin de verdure au bord du plan d'eau pour se reposer le temps d'une nuit
Des emplacements pour camping-car
Espace vidange pour les camping car
Electricité en supplément

Chambres

Chambre(s): 0

Lit(s): 0

dont lit(s) 1 pers.: 0

dont lit(s) 2 pers.: 0

*Salle de bains / Salle
d'eau*

WC

Cuisine

Autres pièces

Media

Autres équipements

Chauffage / AC

Exterieur

Divers



Emplacements toile de tente



Emplacement



80
m²

- Un coin de verdure au bord du plan d'eau pour se reposer le temps d'une nuit
- Des emplacements pour toile de tente

Chambres

Chambre(s): 0
Lit(s): 0

dont lit(s) 1 pers.: 0
dont lit(s) 2 pers.: 0

*Salle de bains / Salle
d'eau*

WC

Cuisine

Autres pièces

Media

Autres équipements

Chauffage / AC

Exterieur

Divers



Emplacements Caravane



Emplacement



80
m²

Un coin de verdure au bord du plan d'eau pour se reposer le temps d'une nuit

Des emplacements pour caravane

Electricité en supplément

Chambres

Chambre(s): 0
Lit(s): 0

dont lit(s) 1 pers.: 0
dont lit(s) 2 pers.: 0

*Salle de bains / Salle
d'eau*

WC

Cuisine

Autres pièces

Media

Autres équipements

Chauffage / AC

Exterieur

Divers

A savoir : conditions de la location

Arrivée Horaires d'arrivée : à partir de 16h.
Nous contacter pour une arrivée plus tôt

Départ Départ avant midi

*Langue(s)
parlée(s)*

*Annulation/
Prépaiement/
Dépot de
garantie* un dépôt de garantie de 30% sera demandé à la
réservation

*Moyens de
paiement* Cartes de paiement Chèques bancaires et postaux
Chèques Vacances Espèces
Paiement sans contact disponible

Ménage

*Draps et Linge
de maison*

*Enfants et lits
d'appoints*

*Animaux
domestiques* Les animaux sont admis.
animaux tenus en laisse admis
Randonneurs équestres acceptés : un espace est
disponible pour les chevaux

Tarifs

Camping Le Mergrécois

Nos tarifs et nos disponibilités sont actualisés sur notre site :
<https://camping-lemergrnecois.fr>

Mes recommandations



Auberge du Chatō

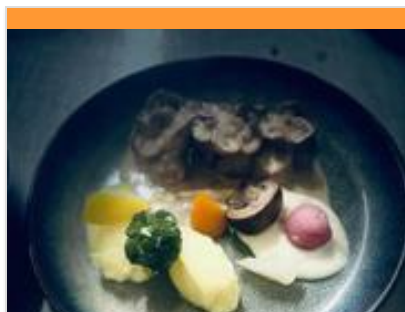
☎ 09 88 51 75 36

165, rue du château Leigneccq

1.0 km
📍 Merle-Leigneccq



Chaque jour, Laëtitia vous mijote un menu de produits de Pays, frais et différent à chaque service. Notre table est une balade sur laquelle nous balisons quelques sentiers gustatifs, tenant compte de vos spécificités.



Les Temps Nouveaux

☎ 04 77 37 96 71

29 route du musée Lieu-dit l'Etang
🌐 <http://www.les-plaisirs-du-palais.com/>

5.8 km
📍 Estivareilles



Les Temps Nouveaux vous accueillent à l'entrée du village d'Estivareilles pour vous faire découvrir, au gré des saisons, une cuisine fine, au goût du jour, confectionnée uniquement à base de produits frais et locaux.



Le Béfranc

☎ 04 77 50 54 54

7, Route d'Augel
🌐 <http://www.hotel-lebefranc.com>

7.0 km
📍 Saint-Bonnet-le-Château



Pour vos séjours gourmands, le chef vous propose ses menus avec un large choix de plats dont ses spécialités : foie gras, jambonnette de lapin à la compote de figues et pommes du Pilat, Soufflé glacé à la Verveine



L'Entracte

☎ 09 52 48 17 86

26, rue Chevalier
🌐 <http://www.les-plaisirs-du-palais.com>

7.0 km
📍 Saint-Bonnet-le-Château



Situé à St Bonnet-le-Château, face au cinéma "Cin'étoile", le restaurant L'Entracte vous accueille dans une ambiance chaleureuse et conviviale. Le chef vous propose une cuisine traditionnelle ainsi que des spécialités locales sur réservation!



Le Restaurant "Carré Pétanque" OBUT®

☎ 04 77 45 57 05
5, route du Cros

🌐 <https://www.laventureobut.com/>

7.8 km
📍 Saint-Bonnet-le-Château



Amitié, jeux, bonne humeur, saine compétition, partage... Toutes les valeurs de la pétanque sont réunies dans un espace conçu par Obut pour faire partager et parfois découvrir ce que les hommes ont en commun. Le



Auberge du Marais

☎ 04 77 50 00 40

126 route de Saint-Anthème

🌐 <http://www.laubergedumarais.com/>

11.0 km
📍 La Chapelle-en-Lafaye



Un restaurant situé dans un petit village du Haut Forez à 1000 mètres d'altitude à 9 km de Saint-Bonnet-le-Château. Séverine et Fabien Cizeron vous accueillent dans une ancienne ferme entièrement rénovée, en respectant l'authenticité du lieu.



Etang de pêche

☎ 04 77 50 25 67

Route du plan d'eau Leigneçq

🌐 <http://www.merle-leignec.fr/>

0.1 km
📍 Merle-Leignec



Le plan d'eau, a été créé en 1973 suite à l'aménagement d'une digue de 60 m sur la rivière le Bezan. D'une superficie de 4,5 hectares, il est géré depuis 1978 par la Fédération de pêche de la Loire (empoissonnement et entretien).



Autour de Saint-Pal-de-Chalençon

☎ 04 71 66 19 53

🌐 <https://www.gorgesdelaloire.fr/>

5.2 km
📍 Saint-Pal-de-Chalençon



Une petite cité de caractère entre nature et patrimoine qui vous entrainera dans les secrets de ses venelles. L'après midi vous découvrirez un lieu chargé d'histoire et de savoir faire.



Chemin de Fer du Haut-Foréz - Train touristique

☎ 04 77 50 82 03

La Gare, 577 route du Musée

🌐 <https://www.train-touristique-du-haut-f>

5.5 km
📍 Estivareilles



Embarquez à bord du Chemin de Fer du Haut-Foréz en direction de La Chaise-Dieu (Haute-Loire), sur la voie ferrée de 42 km construite entre 1875 et 1902 ; découvrez le viaduc de Pontempeyrat. Arrêts en gare d'Usson-en-Foréz et de Craponne-sur-Arzon



Parc Usson Aventures

☎ 07 69 15 95 12

545, Route d'Apinac

🌐 <https://www.parc-ussion-aventures.fr/>

6.1 km
📍 Usson-en-Foréz



Venez vivre 2 à 3 heures d'activités acrobatiques dans les arbres : tyrolienne, filet corsaire, filet trampoline, liane Tarzan... Avec 5 parcours adaptés à tous les niveaux.



Ferme équestre Les Fougères

☎ 06 70 72 92 01

Lieu-dit Salayes

🌐 <http://les-fougères.e-monsite.com/>

6.1 km

📍 Usson-en-Forez



Envie d'une balade en famille à poney, d'une randonnée à cheval ou d'un temps individuel pour se ressourcer et se découvrir (médiation avec l'animal). Découvrez toutes les activités équestres encadrées par Patricia Valentin.



Parcours 31 - La Brugne

☎ 04 77 96 08 69

Plan d'eau Route d'Apinac

6.1 km

📍 Usson-en-Forez



Au départ de la base de loisirs, cet itinéraire vous mènera sur les hauteurs d'Usson en Forez, sur une boucle courte sans difficultés techniques. Itinéraire en téléchargement sur tracedet trail.fr



Parcours 32 - La Coquille

☎ 04 77 96 08 69

Plan d'eau Route d'Apinac

6.1 km

📍 Usson-en-Forez



Cet itinéraire vous conduira à la découverte des paysages de la campagne ussonaise, sur un itinéraire roulant, au relief peu marqué. Vous découvrirez les hameaux de Hermet, Trémolet et Grangeneuve et profiterez de points de vue sur le village d'Usson.



Parcours 33 - Tour d'Icio Mago

☎ 04 77 96 08 69

Plan d'eau Route d'Apinac

6.1 km

📍 Usson-en-Forez



Point de rencontre entre le Velay, le Forez et l'Auvergne, Usson-en-Forez succède à un ancien site gallo-romain appelé Iciomago (en latin : le marché de l'étain).



Parcours 34 - Les 3 Terres

☎ 04 77 96 08 69

Plan d'eau Route d'Apinac

6.1 km

📍 Usson-en-Forez



Parcours sportif qui emprunte les chemins d'Usson-en-Forez jusqu'à Montarcher avant de redescendre vers le Puy de Jametton.



Courts de tennis

☎ 04 77 50 90 71
stade

🌐 <http://www.usson-en-forez.fr>

6.4 km

📍 Usson-en-Forez



3 cours de tennis situés à côté du camping municipal des Tilleuls et du Pétaenclos. Accès depuis l'avenue de la gare. Pour réserver, il suffit de téléphoner ou de vous rendre au Tabac-Presse Maran pour réserver votre plage horaire et récupérer les clés.



Cinéma le Quai des Arts

☎ 04 77 50 60 99
30 Avenue de la Gare

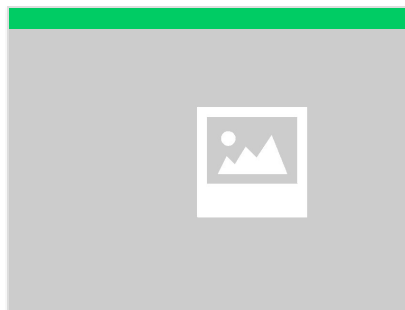
🌐 <https://www.lequaidesarts.fr/>

6.4 km

📍 Usson-en-Forez



Le Quai des Arts vous fait partager une programmation tout public et "art et essai", ainsi que des expositions, conférences, concerts, pièces de théâtre, retransmissions d'opéras.



City Stade

Le Stade Avenue de la Gare

6.6 km

📍 Usson-en-Forez



Parcours permanent de course d'orientation - Espace Sport d'Orientation

☎ 04 77 96 08 69
Route d'Apinac

🌐 <https://www.rendezvousenforez.com>

6.9 km

📍 Usson-en-Forez



Venez à Usson-en-Forez pratiquer et découvrir la course d'orientation autour du plan d'eau et dans le bourg. 4 parcours pour 4 niveaux de difficulté, 56 balises et 7 lieux à trouver et à repérer aux bords des chemins et en forêts.



Cinéma Cin'Etoile

☎ 04 77 50 62 21

Espace Déchelette 1 route d'Augel

🌐 <https://www.cinetoile-42.fr/>

7.0 km

📍 Saint-Bonnet-le-Château



Le Cinétoile vous accueille dans sa salle de projection grâce à des équipements de qualité. Retrouvez quotidiennement des séances à destination des adultes, enfants ou famille (vacances scolaires). Mais aussi les opérations nationales ou les festivals ...



Aire et jeu aqualudique du plan d'eau

☎ 04 77 50 52 40

Plan d'eau de Villeneuve Lieu-dit les Rivières

7.2 km

📍 Saint-Bonnet-le-Château



Venez vous amuser et passer un moment en famille à l'aire aqualudique du plan d'eau. C'est un espace de jeu d'eau idéal pour les enfants au bord du plan d'eau, vous profiterez ainsi des aménagements et du cadre naturel qui l'entoure.



Espace VTT autour de Saint-Bonnet-le-Château

☎ 04 77 96 08 69

7, Place de la République

🌐 <https://www.rendezvousenforez.com>

7.2 km

📍 Saint-Bonnet-le-Château



Le réseau entre St-Bonnet-le-Château, Usson-en-Forez, St-Jean-Soleymieux et St-Hilaire-Cusson-la-Valmitte emprunte plus de 300 km de circuits VTT balisés avec 4 niveaux de difficulté, de débutants à confirmés.



L'Aventure OBUT® - Les Pistes de pétanque

☎ 04 77 45 57 05

5, route du Cros

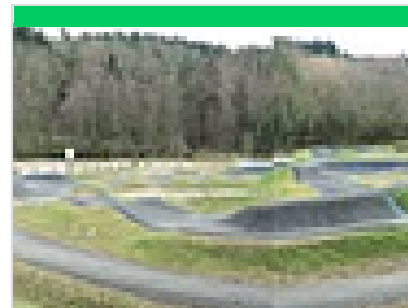
🌐 <https://www.laventureobut.com/>

7.8 km

📍 Saint-Bonnet-le-Château



Laissez-vous tenter par une partie de pétanque indoor sur l'un de nos 7 terrains intérieurs ! Des boules sport-détente, de compétition et des accessoires sont à votre disposition quelque soit votre âge ou niveau.



Pumptrack

☎ 04 77 50 05 33

Route du Fangeat

10.5 km

📍 Luriecq



Cet équipement (piste en enrobé) permet la pratique exclusivement des engins non motorisés et non électriques suivants : VTT, BMX, draisienne, trottinette. Toute autre activité est interdite (jeux de ballons, véhicules à moteur thermique ou électrique).



Jeu de piste Baludik - Les Pierres miraculeuses de Montarcher

☎ 04 77 96 08 69

Parking entrée du village

🌐 https://baludik.fr/balades/fiche_balade

10.7 km

📍 Montarcher



L'Abbé de Montarcher a demandé à Capucine et sa fouine Coline d'enquêter sur la légende des pierres miraculeuses, qui ont le pouvoir de redonner la vue aux malvoyants. D'après les informations recueillies par nos deux héroïnes, les pierres seraient ici.



Centre aqualudique de Craponne-sur-Arzon

☎ 04 71 08 51 87

route du stade Camping

14.3 km
📍 Craponne-sur-Arzon



Au sein du Complexe Sportif, en périphérie directe du bourg, jouxtant le camping, notre piscine extérieure intercommunautaire dont la réhabilitation s'est achevée en 2012, vous accueille en juillet et août de 11h à 19h.



Route des Balcons

☎ 04 77 96 08 69

🌐 <http://www.loireforez.com>

22.8 km
📍 Saint-Just Saint-Rambert



Itinéraire touristique à parcourir en voiture, long de 180 km environ, qui relie St-Just-St-Rambert à Cervières. Suivre les panneaux "Route des Balcons", qui indiquent les routes à emprunter ainsi que les villages et lieux où s'arrêter pour une visite.



Les buttes basaltiques du Forez

☎ 04 77 96 08 69

🌐 <https://www.rendezvousenforez.com>

📍 Montbrison



L'activité volcanique intense du Massif Central, a laissé diverses traces dans le paysage forézien. On recense pas moins de 104 affleurements dans la plaine et les monts du Forez.



Circuit du plan d'eau

☎ 04 77 50 25 67

Haut du parking de l'Auberge
Leignecq

🌐 <http://www.merle-leignec.fr/>

0.9 km
📍 Merle-Leignec



Depuis le bourg médiéval de Leignecq arpentez le GR®3 pour découvrir le petit patrimoine et le plan d'eau de la commune.



Circuit du saut du Bezan

☎ 04 77 50 25 67

Haut du parking de l'Auberge
Leignecq

🌐 <http://www.merle-leignec.fr/>

0.9 km
📍 Merle-Leignec



Depuis le bourg médiéval de Leignecq arpentez le GR®3 et partez à la découverte du petit patrimoine de la commune ainsi que du Saut du Bezan, un site naturel remarquable où l'Andrable et le Bezan se retrouvent.



Circuit du lavoir

☎ 04 77 50 25 67

Parking de Merle Bourg de Merle

🌐 <http://www.merle-leignec.fr/>

0.9 km

📍 Merle-Leignec



Partez à la découverte du petit patrimoine de Merle grâce à une boucle de 4,5 km entre prairies, bois et rivières.



Circuit du Four à poix

☎ 04 77 50 25 67

Parking de Merle Bourg de Merle

🌐 <http://www.merle-leignec.fr/>

0.9 km

📍 Merle-Leignec



Partez à la découverte du petit patrimoine de Merle grâce à une boucle de 5,8 km autour du village en passant par le four à poix et les mégalithes au cœur de la forêt.



Table d'orientation

☎ 04 77 50 36 83

Bourg de Leignec En haut du village,
sous l'église

1.0 km

📍 Merle-Leignec



Cette table d'orientation est située juste dessous l'église, accessible à pied à proximité du GR3.



Chemin de la poix

☎ 04 77 96 08 69

Départ place de l'église Bourg de
Leignecq

🌐 <https://www.rendezvousenforez.com>

1.0 km

📍 Merle-Leignec



Les nombreuses pinèdes, le plan d'eau de Leignecq et les couleurs chaudes du granit utilisé dans le patrimoine bâti offrent un attrait particulier aux paysages de ces confins Sud dans les Monts du Forez.



N°1-A Saint-Hilaire-Cusson-La-Valmitte

☎ 04 77 96 08 69

Départ Monument aux morts le bourg

🌐 <https://www.rendezvousenforez.com>

1.5 km

📍 Saint-Hilaire-Cusson-la-Valmitte



Arpentez les sentiers autour de St-Hilaire-Cusson-la-Valmitte à VTT. Ces 4 circuits balisés vous emmèneront à la découverte de petits villages au panorama spectaculaire !



N°1-B Saint-Hilaire-Cusson-La-Valmitte

☎ 04 77 96 08 69

Départ Monument aux morts le bourg
📄 <https://www.rendezvousenforez.com>

1.5 km
📍 Saint-Hilaire-Cusson-la-Valmitte 🌲 9

Arpentez les sentiers autour de St-Hilaire-Cusson-la-Valmitte à VTT. Ces 4 circuits balisés vous emmèneront à la découverte de petits villages au panorama spectaculaire !



N°1-C Saint-Hilaire-Cusson-La-Valmitte

☎ 04 77 96 08 69

Départ Monument aux morts le bourg
📄 <https://www.rendezvousenforez.com>

1.5 km
📍 Saint-Hilaire-Cusson-la-Valmitte 🌲 K

Arpentez les sentiers autour de St-Hilaire-Cusson-la-Valmitte à VTT. Ces 4 circuits balisés vous emmèneront à la découverte de petits villages au panorama spectaculaire !



N°1-D Saint-Hilaire-Cusson-La-Valmitte

☎ 04 77 96 08 69

Départ Monument aux morts le bourg
📄 <https://www.rendezvousenforez.com>

1.5 km
📍 Saint-Hilaire-Cusson-la-Valmitte 🌲 L

Arpentez les sentiers autour de St-Hilaire-Cusson-la-Valmitte à VTT. Ces 4 circuits balisés vous emmèneront à la découverte de petits villages au panorama spectaculaire !



Le circuit des pierres - VTT

☎ 04 77 96 08 69

Départ Place de l'Eglise Le Bourg
📄 <https://www.rendezvousenforez.com>

1.5 km
📍 Saint-Hilaire-Cusson-la-Valmitte 🌲 M

Un parcours très boisé, à l'image de la commune de St Hilaire, qui compte plus de 1000 hectares de forêts. De pinède en hêtraie, on croiera de bien curieux rochers, comme la Pierre-Siège de Saint-Martin évoquant un site druidique.



Le circuit de l'Aigue Blanche

☎ 04 77 96 08 69

Le Bourg
📄 <https://www.rendezvousenforez.com>

1.6 km
📍 Saint-Hilaire-Cusson-la-Valmitte 🌲 N

3 circuits pour randonner autour de St-Hilaire-Cusson-la-Valmitte entre Loire et Haute-Loire. Des passages plus doux sur le plateaux et d'autres plus escarpés sur les coteaux, il y en a pour tous les goûts.

Mes recommandations (suite)



Circuit de la Poix

☎ 04 77 96 08 69
Place du souvenir



Le circuit des pierres

☎ 04 77 96 08 69
Le Bourg
📄 <https://www.rendezvousenforez.com>



Le circuit des petites cascades

☎ 04 77 96 08 69
Le Bourg



Le Tour de la commune

☎ 04 77 50 89 84
le bourg

1.7 km
📍 Saint-Hilaire-Cusson-la-Valmitte 🌲 P

Partez à la découverte d'un patrimoine remarquable entre églises du XI^e siècle, four à poix, croix et plan d'eau, ce circuit vous fera découvrir les trésors cachés de la vie passée du Haut-Forez.

1.7 km
📍 Saint-Hilaire-Cusson-la-Valmitte 🌲 Q

Un parcours très boisé, à l'image de la commune de St Hilaire, qui compte plus de 1000 hectares de forêts. De pinède en hêtraie, on croquera de bien curieux rochers, comme la Pierre-Siège de Saint-Martin évoquant un site druidique.

1.7 km
📍 Saint-Hilaire-Cusson-la-Valmitte 🌲 R

Cette randonnée vous fera parcourir des lieux en sous-bois et en bord de rivières avant de remonter sur les plateaux. Vous apprécierez les petites cascades sur le ruisseau de l'Aigue Blanche.

1.7 km
📍 Saint-Hilaire-Cusson-la-Valmitte 🌲 S

Partez à la découverte du tour complet de la commune. Entre hameaux, bois et rivières vous découvrirez les différents éléments du patrimoine vernaculaire et naturel local.



Le circuit des Mégalithes

☎ 04 77 96 08 69

Plan d'eau Sur la D104

6.1 km

📍 Usson-en-Forez



Belle randonnée entre forêts et vue sur les hameaux d'Usson en Forez. Passage vers les mégalithes de Daniecq qui méritent le détour.



Sentier des bois, le Pas de St-Martin

☎ 04 77 96 08 69

📄 <https://www.rendezvousenforez.com>

6.1 km

📍 Usson-en-Forez



Randonnée qui nous emmène au nord d'Usson en Forez, dans les bois de pins et d'épicéas à la découverte de pierres mystérieuses.



GR® de Pays des fours à poix

☎ 04 77 96 08 69

Route de Saint-Pal

📄 <https://www.rendezvousenforez.com>

6.8 km

📍 Usson-en-Forez



A travers cette itinérance de 3 jours, vous découvrirez le savoir-faire ancestral de la poix, vous serez immergé au cœur du patrimoine forézien avec ces jolis villages et ces forêts de pins sylvestres.



N°2-A Usson en Forez

☎ 04 77 96 08 69

Départ Panneau devant bureau d'information touristique Place de l'Eglise

📄 <https://www.rendezvousenforez.com>

6.8 km

📍 Usson-en-Forez



Sillonnez la campagne et les forêts autour d'Usson en Forez grâce à un réseau de circuits adaptés. 3 boucles de 15, 20 et 30 km pour les sportifs chevronnés.



N°2-B Usson en Forez

☎ 04 77 96 08 69

Départ Panneau devant bureau d'information touristique Place de l'Eglise

📄 <https://www.rendezvousenforez.com>

6.8 km

📍 Usson-en-Forez



Sillonnez la campagne et les forêts autour d'Usson en Forez grâce à un réseau de circuits adaptés. 3 boucles de 15, 20 et 30 km pour les sportifs chevronnés.



N°2-C Usson en Forez

☎ 04 77 96 08 69

Départ Panneau devant bureau d'information touristique Place de l'Eglise

<https://www.rendezvousenforez.com>
6.8 km
📍 Usson-en-Forez

Sillonnez la campagne et les forêts autour d'Usson en Forez grâce à un réseau de circuits adaptés. 3 boucles de 15, 20 et 30 km pour les sportifs chevronnés.



Eboulis de Bourianne

☎ 04 71 03 23 14

Bourianne

<http://www.lepuyenvelay-tourisme.fr>

10.1 km
📍 Saint-Julien-d'Ance

C'est une petite rivière de pierres qui devient fleuve en prenant de la hauteur jusqu'à la table d'orientation située en son sommet, d'où la vue est imprenable sur la vallée de l'Ance.



Rando jeu Montarcher / La Chapelle en Lafaye - Fiche Rando Land®

Entrée du village

<https://www.rendezvousenforez.com>

10.5 km
📍 Montarcher

Parcourez les villages de La-Chapelle-en-Lafaye et Montarcher grâce à une balade ludique et familiale. Répondez aux énigmes tout en découvrant le patrimoine de ces charmants villages.



Circuit des brigands

☎ 04 77 96 08 69

Parking à l'entrée du bourg Le Bourg

<https://www.rendezvousenforez.com>

10.6 km
📍 Montarcher

Partez à la recherche des trésors cachés des brigands en suivant le balisage. Vous prendrez la direction des coteaux en direction de Marols puis vous remonterez à Montarcher en passant par Ronchevoux et la Citre.



Autour de Grangent

☎ 04 77 96 08 69

Gorges de Loire

<https://www.rendezvousenforez.com>

13.6 km
📍 Saint-Just Saint-Rambert

Zone de passage depuis des millénaires, les Gorges de Loire situées au sud de St-Just St-Rambert sont jalonnées de sites remarquables... à découvrir à pied de préférence. Depuis l'époque médiévale, seigneurs et religieux y ont bâti châteaux et églises.



Cascade du saut du diable

☎ 04 77 76 75 25
la mare

19.4 km
📍 Gumières



Le lieu incontournable de Gumières est la cascade du saut du diable, la plus grande d'une suite de cascades se trouvant sur la mare, la rivière qui traverse le village. Cette cascade se trouve à 3 km du bourg en suivant un sentier de randonnée



Les Gorges de la Loire

☎ 04 77 43 24 46
📄 <http://www.smagl.com/>

20.4 km
📍 Chambles



Prenant sa source au Mont Gerbier de Jonc, elle parcourt un long périple accidenté dans les Mont du Velay et vient se reposer pendant trente kilomètres sur le barrage de grangent, avant de traverser la plaine du Forez et prendre une autre physionomie.



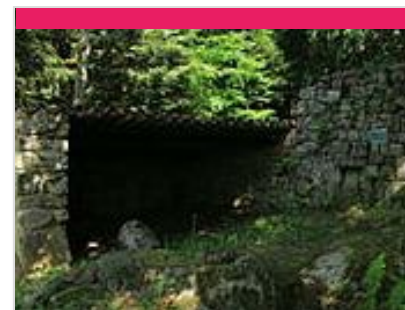
Point de vue sur l'île de Grangent

☎ 04 77 96 08 69
Aire du Signal de Grangent, D32
📄 <https://www.rendezvousenforez.com>

20.5 km
📍 Saint-Just Saint-Rambert



Sur la route qui mène au barrage, vous découvrez au détour d'un virage, l'île de Grangent avec sa tour et sa chapelle, aujourd'hui demeure privée.



Four à poix de Leignecq

Reffiecq
📄 <https://www.rendezvousenforez.com>

0.5 km
📍 Merle-Leignec



1

La poix, qui ne doit pas être confondue avec la résine, est obtenue à partir de bûchettes de résineux partiellement consommées dans les fours ou de goudrons de houille.



Vestiges du château fort de Leignecq

☎ 04 77 50 25 67
Merle-Leignec

1.0 km
📍 Merle-Leignec



2

Le bourg de Leignecq s'est construit autour d'un ancien donjon du XIème siècle dont les vestiges sont encore visibles. Découvrez le donjon accolé à l'église, les remparts ainsi que l'auberge qui renferme les anciennes cuisines du château.



Four à Poix du Sapey

☎ 04 77 50 25 67

Le Sapey

🌐 <http://www.merle-leignec.fr/>

4.0 km

📍 Merle-Leignec



Lors d'une balade sur la commune, prenez le temps de vous arrêter pour découvrir le Four à Poix du Sapey.



Polissoir de la Roche du Diable

☎ 04 77 50 66 15

Daniecq

🌐 <http://www.usson-en-forez.fr>

5.0 km

📍 Usson-en-Forez



Aux confins de la commune d'Usson-en-Forez et de celle d'Apinac, au sud-est du hameau de Daniecq, un site étrange...



Saint-Bonnet-le-Château, village de caractère

☎ 04 77 96 08 69

7 place de la République

🌐 <https://st-bonnet-le-chateau.fr/>

7.2 km

📍 Saint-Bonnet-le-Château



Parcourez les ruelles pavées du quartier historique et découvrez ses maisons bourgeoises des XV^e et XVI^e siècles, puis grimpez jusqu'à la Collégiale pour admirer un panorama exceptionnel ; de la plaine du Forez au Massif Central, au Pilat et aux Alpes.



Collégiale de Saint-Bonnet-le-Château

☎ 04 77 96 08 69

Bureau du guide au chevet de la Collégiale Esplanade Taillefer

🌐 <https://st-bonnet-le-chateau.fr/infos-pr>

7.4 km

📍 Saint-Bonnet-le-Château



Depuis le milieu du XV^e siècle, la Collégiale domine St-Bonnet-le-Château. Bien plus qu'un simple édifice religieux, visitez ce témoin de la vie politique, architecturale et artistique du Forez au XV^e siècle.



Eglise

☎ 04 77 50 16 89

le bourg

10.6 km

📍 Montarcher



L'église, d'abord simple chapelle du château, se compose d'un chœur de style byzantin en cul-de-four édifié au XII^e siècle et d'une nef flanquée de deux chapelles collatérales édifiées probablement au XV^e siècle



Montarcher, village de caractère

☎ 04 77 50 16 89

🌐 <https://montarcher.jimdofree.com/>

10.6 km
📍 Montarcher



Montarcher, petit bourg au cœur du Haut-Forez méridional, perché à 1162 mètres, offre un panorama exceptionnel à 360° sur le Velay et le Forez. Site inscrit, Montarcher est classé "Village de caractère" et possède un patrimoine remarquable.



Marols, village de caractère

☎ 04 77 76 71 94

🌐 <http://www.marols.fr/>

12.7 km
📍 Marols



Marols est une cité millénaire bâtie autour de ses hameaux. De son église fortifiée au cœur du bourg au Domaine de Valinches, en passant par le Sylvetum, ce sont plus de 15 km² qui s'offrent aux habitants et aux visiteurs pour vivre et se retrouver.



Le Pont du Diable

☎ 04 77 36 10 90

Vérines

16.4 km
📍 Saint-Marcellin-en-Forez



Malgré les nombreux périls auxquels le village de St Marcellin en Forez a du faire face, le village recèle de trésors architecturaux comme le Pont du diable, classé monument historique depuis 1921. Il est l'un des ponts les mieux conservés du Forez.



Village de Chambles

☎ 04 77 96 08 69

le bourg

🌐 <https://www.rendezvousenforez.com>

19.1 km
📍 Chambles



Située au milieu des gorges de la Loire, sur la rive gauche du fleuve, la commune de Chambles est un des sites les plus connus et attirants du territoire. Ce petit bourg a su préserver son caractère féodal qui lui donne toute son originalité.



Château d'Essalois et Centre d'Interprétation des Gorges de la Loire

☎ 04 77 96 08 69

Lieu-dit Essalois

🌐 <https://www.rendezvousenforez.com>
20.5 km

📍 Chambles



Se dressant sur un éperon rocheux, le château offre un panorama à 360°. Des sentiers de randonnées permettent de parcourir le site. A l'intérieur, découvrez le Centre d'Interprétation des Gorges de la Loire, espace pédagogique sur le patrimoine de ce site



Barrage de Grangent

04 77 96 08 69

Route de Grangent Malleval

<https://www.rendezvousenforez.com>

21.0 km
Chambles

N

Le barrage hydroélectrique de Grangent, construit entre 1955 et 1957, marque la frontière entre les gorges de la Loire et la plaine du Forez. L'office de tourisme Loire Forez propose régulièrement des visites guidées sur réservation.



Saint-Rambert - quartier médiéval

04 77 96 08 69

Centre historique

<https://www.rendezvousenforez.com>

22.8 km
Saint-Just Saint-Rambert

P

Saint-Rambert possède un patrimoine architectural important. Partez à la recherche de Jehan, le petit modillon échappé du chevet de la plus grande église romane du département. Fil conducteur du parcours, il vous permet de découvrir les panneaux explicatifs.



Prieuré de Saint-Romain-le-Puy

04 77 76 92 10

Le Prieuré Montée Leyniec

<https://www.aldebertus.fr>

22.8 km
Saint-Romain-le-Puy

Q

Singulier et énigmatique, le prieuré couronne le sommet d'un cône basaltique où s'épanouit, à la belle saison, une flore méditerranéenne (figuiers, anis, amandiers). Dominant la plaine, il arbore avec fière allure les empreintes de sa splendeur passée.



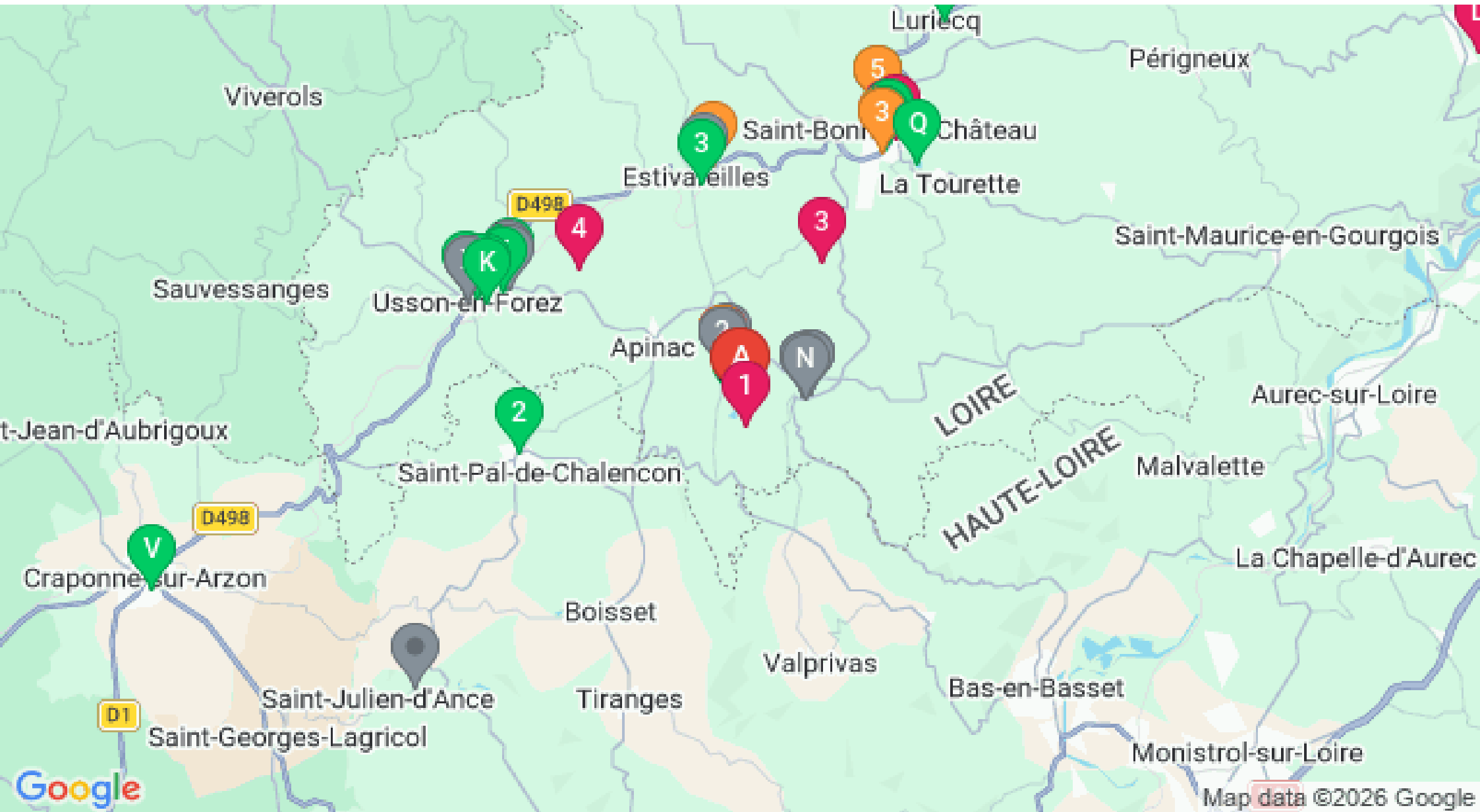
Mes recommandations (suite)

TOP 10 en Forez

Randonnées

Rendez-vous en **Forez**

OFFICE DE TOURISME LOIRE FOREZ
WWW.RENDEZVOUSENFORZ.COM



 : Restaurants  : Activités et Loisirs  : Nature  : Culturel  : Dégustations